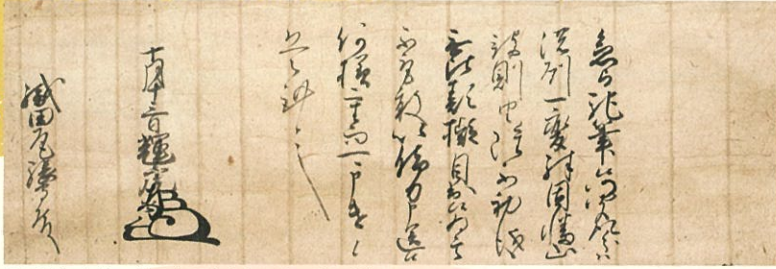


3階  
企画展示

# 戦国の合戦

2024年

5月8日(水) ▶ 7月24日(水)



上杉謙信書状 織田信長宛(大阪城天守閣蔵)



毛利元就画像(大阪城天守閣蔵)

4階  
企画展示

## 神様を、おもてなしっ ～描かれた祭りの風景～

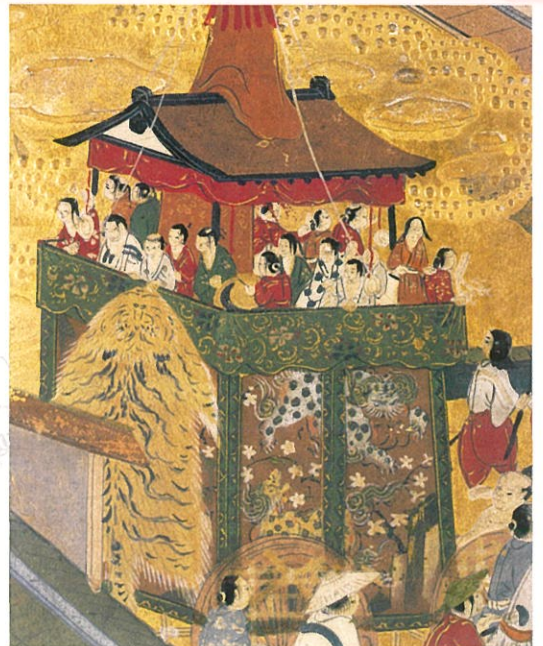
2024年

5月9日(木)

▶ 7月25日(木)



浪速天神祭(大阪城天守閣蔵)



洛中洛外図屏風(大阪城天守閣蔵)

大阪城天守閣 Osaka Castle Museum  
(Main Tower of Osaka Castle)

開館時間/9:00~17:00 ※入館は閉館の30分前まで

入館料/600円 (中学生以下無料)

Tel 06-6941-3044

Fax 06-6941-2197

<https://www.osakacastle.net/>



館内エレベーターの更新工事を行います 2024年6月8日(土)~2024年7月23日(火)

Elevator construction 2024/06/08 (SAT) ~ 2024/07/23 (TUE)



3階  
企画展示

# 戦国の合戦

わが国では15世紀末頃より全土で合戦が頻発するようになりました。戦国時代の幕開けです。各地の戦国大名は、民衆の蓄えた経済力をもとに勢力を拡大し、ときに合戦し、ときに同盟を結んで、生き残りを図りました。本展では、毛利元就、武田信玄、上杉謙信など、有名な戦国大名の資料を紹介しながら、戦国時代の合戦がどのようなものであったのか、さぐってゆきます。

## 神様を、おもてなしっ ～描かれた祭りの風景～

4階  
企画展示

日本の祭りのあり方は多様ですが、そのほとんどに共通しているのは、大勢で神々をもてなし、特別な祈りをささげることではないでしょうか。そんな祭りの風景は、都市や地域の象徴としてきらびやかに描かれました。大阪城天守閣の収蔵品を通して、厳かな儀式や人々の熱気など、特色ある祭礼行事のすがたをご覧ください。



### 大阪城天守閣WEBチケット

予約サイトを通じて入館券の事前購入が可能です。  
サイト内の「プラン情報」「キャンセルポリシー」をご確認のうえお手続きください。

リンクティビティ  
QRコード(日本語)



リンクティビティ  
QRコード(英語)



Osaka Castle Museum  
E-ticket(English)

### 館内エレベーターの 更新工事を行います

大阪城天守閣は8階建てですが、工事期間中は1階から5階まで対応のエレベーター1基のみの運行となります。エレベーターの利用にあたっては大阪城天守閣スタッフが誘導を行い、車椅子の方や歩行の困難な方を優先します。原則としてそれ以外の方は混雑回避のため、館内すべて階段のご利用をお願いします。

また、7階と8階への移動手段が階段のみとなりますため、車椅子の方や歩行の困難な方については7階と8階の観覧ができませんがご了承ください。

ご来館のお客様にはご不便をおかけしますが、なにとぞご理解とご協力をお願いいたします。

※6階は立入禁止の回廊となっており、見学フロアはありません。

工事期間:2024年6月8日(土)~2024年7月23日(火)



[交通アクセス] ◆Osaka Metro [谷町線] 谷町四丁目駅・天満橋駅  
[中央線] 谷町四丁目駅・森ノ宮駅  
[長堀鶴見緑地線] 森ノ宮駅・大阪ビジネスパーク駅  
◆J R [大阪環状線] 森ノ宮駅・大阪城公園駅  
[東西線] 大阪城北詰駅  
◆京阪電車 天満橋駅・京橋駅  
◆近鉄電車 鶴橋駅乗換、JR森ノ宮駅または大阪城公園駅  
※いずれの駅からも徒歩約15~20分